

novabui d
novabui d
novabui d
novabuild

PRENDRE SOIN DES TERRITOIRES

23-24

Rapport d'activité

Nos chiffres clés 2023

448 adhérents

89 nouveaux adhérents
(contre 424 adhérents en 2022)

190 réponses à des sollicitations, des demandes d'informations et de sourcing par des adhérents et des partenaires

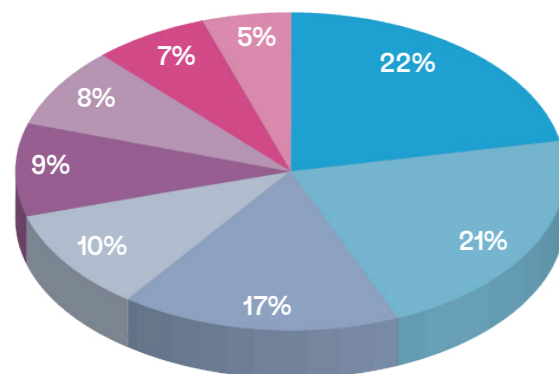
8 personnes salariées dont une personne alternante

22 administratrices et administrateurs élus en 2021, dont le mandat est à renouveler en 2024-2025

67 animations dont 13 ateliers participatifs et créatifs

229 500 euros de cotisation perçus en 2023 contre 209 633 € en 2022

Répartition des adhérents par activité

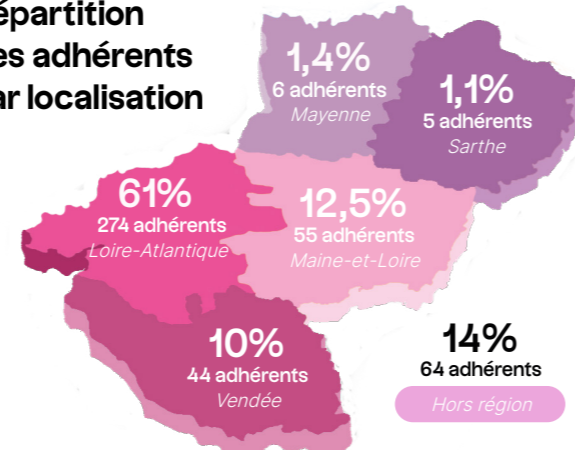


- 98 bureaux d'études
- 97 maîtres d'ouvrage
- 74 architectes, maîtres d'œuvre
- 42 fournisseurs de la construction
- 46 entreprises de construction
- 37 organismes de formation
- 31 organisations professionnelles
- 23 prestataires

Répartition des adhérents par effectif

- moins de 10 salariés : 45%
- moins de 50 salariés : 72%
- moins de 500 salariés : 86%
- plus de 500 salariés : 6%
- adhérents individuels : 1%
- organisations professionnelles, clusters, associations, partenaires : 7%

Répartition des adhérents par localisation



Sommaire

Les chiffres clés 2023	2	Le Bilan Carbone	14
L'édito du Président	3	Les offres sur mesure	15
Notre carte d'identité	4-5	Les temps forts de l'année 2023	16
1. Nos équipes	4	Les 10 bonnes raisons d'adhérer	17
2. Notre mission	4	Vos contacts chez Novabuild	17
3. Notre rôle	4	L'annuaire des 448 adhérents	18-19
4. Notre projet	5	Prendre soin des territoires	20
5. Nos actions	5		
Nos actions	6 - 12		
1. Se sourcer	6		
2. Mettre en réseau	8		
3. Faciliter le passage à l'action	10		
4. Soutenir l'innovation	12		

L'édito du Président



Jérôme Le Gall,
Président de Novabuild / Co-Président de Sofradi

nous : du pionnier et lanceur d'alerte à celui qui n'est pas encore prêt à changer, en passant par celles et ceux qui font tous les jours des grandes ou petites choses nouvelles, parfois sans le dire. Oui, à Novabuild, nous le revendiquons, nous sommes plus des faiseurs que des diseurs.

En 2023, un très gros travail a été réalisé pour permettre un changement d'échelle : nous avons adopté une raison d'être, écrit un projet associatif ambitieux, refondu notre communication pour la mettre en phase avec nos valeurs, réalisé notre Bilan Carbone, enclenché notre étude d'impact et précisé notre mission, que nous osons qualifier d'intérêt général.

Nous pensons que la crise que nous traversons est plus qu'une crise, il s'agit de la première étape d'une transformation profonde de nos modèles. Certains disent que nous sommes un des premiers secteurs à toucher les limites planétaires.

Avec les 67 animations (plus d'une par semaine !) et la dizaine d'ateliers créatifs et participatifs que nous vous avons proposés en 2023, nous vous avons donné la possibilité de reprendre la main sur ce mouvement qui semble nous échapper. Nous sommes persuadés que devant cette crise systémique, les réponses ne peuvent être que globales. Celui qui croira avoir gagné seul aura perdu.

Je ne vous promets pas de sang ni de larmes comme l'actualité pourrait nous y inciter, je vous propose de bâtir main dans la main le monde de demain, de rêver et d'imaginer comment notre secteur pourrait amener plus de douceur et d'espoir dans la vie des gens. Changeons d'échelle ensemble !

2023 est indéniablement l'année du changement d'échelle pour Novabuild. Nous avons accueilli 89 nouveaux adhérents, tous venus avec leurs différences de pratiques, de points de vue et d'attentes. Chez Novabuild, chacun vient comme il, ou comme elle, est.

Nous rejoindre, c'est adhérer à un mouvement, un collectif interprofessionnel qui croit que l'on peut poser un regard positif sur demain, malgré une démarche profondément réaliste quant à notre énorme responsabilité dans le dérèglement climatique, la disparition progressive de la biodiversité et l'épuisement des ressources.

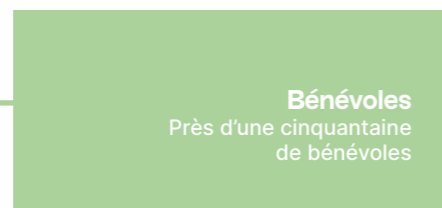
Rejoindre Novabuild, c'est adopter une culture faite d'un pessimisme joyeux, de recherche de la mesure en toute chose, d'une volonté d'ancrer les idées dans des projets opérationnels et surtout d'emmener tout le monde avec

Notre carte d'identité

Nos équipes

Un conseil d'administration engagé

Issu d'élections ouvertes en 2021, le Conseil d'Administration s'est réuni 4 fois en 2023. Il a notamment délibéré sur la feuille de route 23-25 comportant notre raison d'être, un nouvel univers graphique, la charte des congés menstruels, les valeurs de l'équipe, le projet associatif avec ses 8 thématiques et plus particulièrement la massification de la rénovation et la méthode EnergieSprong, la construction hors-site, le Bilan Carbone de Novabuild et l'innovation dans la construction.



Des bénévoles au service de la profession

S'ajoutent aux administrateurs près de 50 bénévoles qui animent des groupes de travail, participent au Conseil Scientifique et Technique, portent des collectifs et contribuent au sourcing permanent de l'équipe. Nous tenons à les remercier chaleureusement.

Novabuild renouvelle ses instances en 2025.
Un large appel à candidatures sera lancé fin 2024.

Un bureau impliqué

Présidé par Jérôme Le Gall, le bureau se compose de façon paritaire : 2 Vice-Présidentes et 2 Vice-Présidents. Il se réunit tous les mois sans CA ni AG et porte la gestion au quotidien de l'association.

Une équipe opérationnelle en format trait d'union

2023, une année dense pour l'équipe opérationnelle : lors du séminaire d'été, elle a défini ses valeurs (intégrité, simplicité, solidarité, fraîcheur) ; tout au long de l'année, elle a été suivie par l'Accélérateur des Ecosolies, faisant entrer l'association dans l'univers de l'Économie Sociale et Solidaire ; fin d'année l'équipe a illustré son savoir-faire au cours des ateliers créatifs et collaboratifs des démarches PESE et DREC.

Notre mission

Prendre soin des territoires

Novabuild est l'association qui fédère et mobilise depuis 2003 les professionnels en vue d'un changement des mentalités et des pratiques des acteurs de la construction (bâtiment et travaux publics), de l'immobilier et de l'aménagement en Pays de la Loire, pour les amener à intégrer dans leurs ouvrages les enjeux climatiques, de préservation de la biodiversité et des ressources.

Notre rôle

Soutenir les précurseurs



Accompagner les engagés



Faire avancer les indifférents



Notre projet

Raison d'être

Notre raison d'être a été adoptée par le Conseil d'Administration en 2023 : « **Novabuild suscite la transformation des acteurs de la construction, de l'immobilier et de l'aménagement en Pays de la Loire en bâtissant des coopérations qui prennent soin du vivant, en vue de modifier la fabrique de la ville de façon à atteindre les objectifs systémiques d'atténuation et d'adaptation au dérèglement climatique, de préservation de la biodiversité et des ressources** ».

Vision

Notre vision à 2050 : un monde moins carboné et plus résilient dans lequel la biodiversité et les ressources sont préservées permettant aux personnes de vivre le mieux possible.

Enjeux

Compte-tenu de l'impact de la construction, de l'immobilier et de l'aménagement sur ces questions, Novabuild focalise son activité sur les enjeux du dérèglement climatique (atténuation et adaptation), de l'effondrement de la biodiversité et de l'épuisement des ressources. Adhérer à Novabuild, c'est conforter son engagement sur ces enjeux et chercher des solutions ensemble.

Engagement

Nous engageons les acteurs de la construction, de l'immobilier et de l'aménagement des Pays de la Loire à « prendre soin des territoires ». Par notre volonté de « prendre soin », nous réaffirmons une ambition, celle que nos ouvrages concourent à un mieux-être et à un mieux-vivre. En visant les territoires nous choisissons une notion englobante qui emporte les lieux, les écosystèmes, celles et ceux qui y vivent et les ouvrages façonnés pour eux.

Nos 8 thématiques :

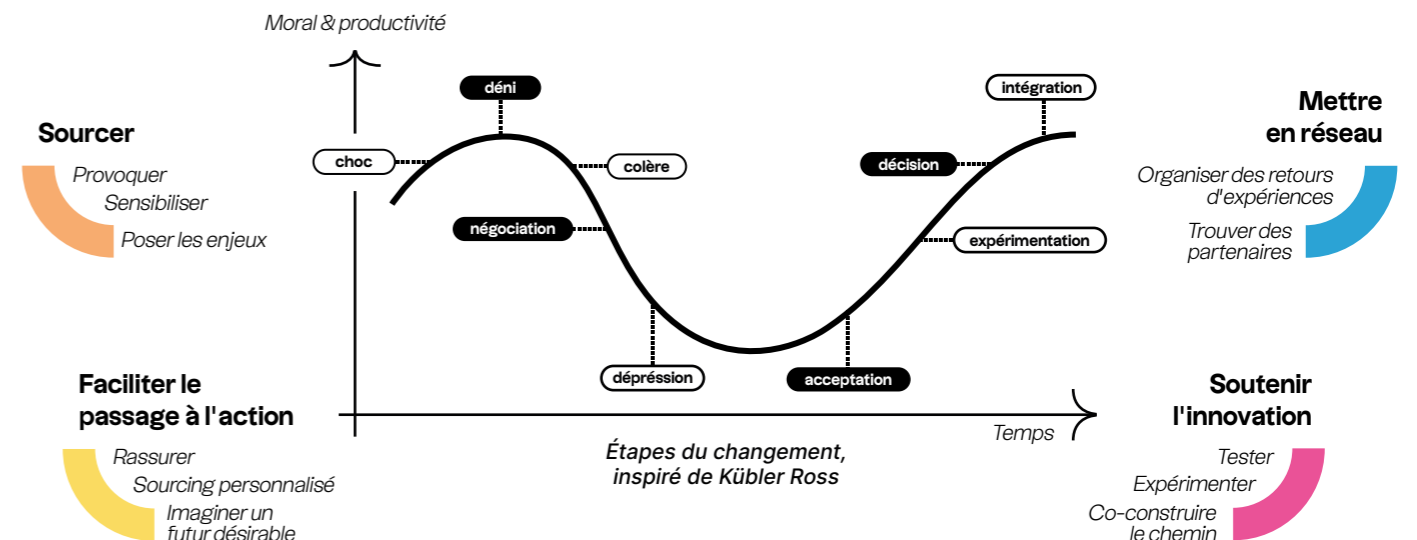
Novabuild déploie ses actions sur 8 thématiques qui constituent chacune un parcours vertueux vers 2050 amenant la profession à prendre soin des territoires.



Nos actions

Conduire le changement

Novabuild articule son action autour d'un parcours en 4 étapes - sourcer, mettre en réseau, faciliter le passage à l'action et soutenir l'innovation - qui doivent nous amener *in fine* à repenser totalement nos modèles. Parce que l'effort que nous devons faire est tellement important, nous pensons que les actions à mettre en œuvre doivent se faire par la coopération, l'entraide et la solidarité. Novabuild doit être le trait d'union, le liant, l'agrégateur des initiatives, le catalyseur de nouveaux modèles. Novabuild est aux côtés de tous les acteurs dans toutes les phases du changement pour leur apporter des solutions et les mettre en action.



Nos actions

Se sourcer

Prendre un temps d'avance

Le sourcing est essentiel au changement des pratiques - qui plus est dans cette période de grande transformation - pour distinguer l'essentiel de l'accessoire, le vertueux du « hors-sujet ».

Notre rôle : informer en permanence les acteurs de la construction, de l'immobilier et de l'aménagement en Pays de la Loire par de la veille technique et réglementaire sur les 8 thématiques de l'association.

Nos outils à votre disposition :

Le centre de ressources en ligne



Novabuild.fr

Le site Internet de l'association a connu une refonte complète au début 2024. Ce sont désormais 8 micro-sites qui sont proposés sur les 8 thématiques de l'association. Le site a conservé son point fort apprécié depuis de nombreuses années, l'agenda partagé de Novabuild, mais aussi les rubriques actualités et de nombreuses ressources utiles.

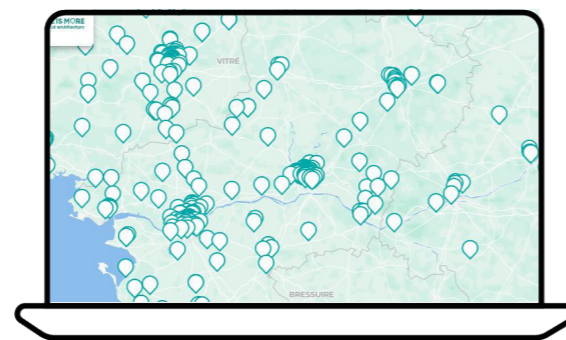
Promouvoir votre savoir-faire

Faites-nous parvenir votre actualité, vos communiqués de presse, des informations sur vos événements, vos webinaires, etc. Nous nous efforcerons de les relayer sur nos supports de communications.

Panorama de la construction durable

Vous cherchez un projet exemplaire de construction, de rénovation ou d'aménagement ? Novabuild sélectionne des projets ambitieux et précurseurs sur les plans environnemental et social. Pour plus de fonctionnalités et de visibilité, nous avons signé en 2023 un partenariat avec l'outil de cartographie Share Is More. Chaque projet dispose dorénavant d'une fiche synthétique avec les données clés des projets, le lien vers les sites ressources et une galerie de photos.

Vous pensez qu'un de vos projets pourrait entrer dans le panorama ? Contactez-nous !



Le service à votre écoute

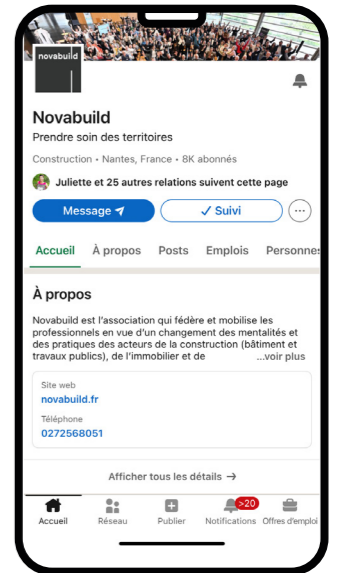
Novabuild propose une action de sourcing personnalisé avec un focus sur le dispositif éco-énergie tertiaire et sur l'ensemble des transformations qui impactent l'activité des adhérents. Ce service est ouvert à tout professionnel des Pays de la Loire, adhérent ou non adhérent de l'association, et vise à lui faciliter l'appropriation des nouveaux cadres de référence et à l'aider à partager des retours d'expérience pour adapter ses modes de production.

Le compte LinkedIn

Êtes-vous abonné à notre compte LinkedIn ? Véritable outil d'échange, nous y diffusons les temps forts, les retours d'expériences des événements auxquels nous avons assistés et des échanges sur des sujets de fond. Le trait d'union numérique entre tous les acteurs du secteur.



À scanner pour retrouver l'actualité de Novabuild



Le bulletin de veille

Les adhérents reçoivent chaque mois un bulletin de veille exclusif commandé par Novabuild à une prestataire extérieure comprenant une synthèse de l'actualité, les appels à projets et bien d'autres informations.

En 2023 : trois bulletins thématiques ont été publiés : sur la santé en septembre, sur l'économie circulaire en octobre et sur la biodiversité en décembre.

Le bulletin de veille va connaître une mutation importante en 2024 : l'équipe proposera aux adhérents un nouvel outil au cours du second semestre. Stay tuned !



La newsletter

Notre newsletter est envoyée à l'ensemble de nos contacts et regroupe notamment : les prochains rendez-vous et temps forts de l'association, les actualités notables du mois qui concernent nos adhérents mais également les secteurs, les filières, les grandes problématiques et les ressources « coup de cœur » de l'équipe, à l'image des bonnes lectures que votre libraire pourrait vous conseiller. **Communiquez-nous les adresses de vos équipes pour qu'elles reçoivent directement nos informations !**



Le podcast

Sur impulsion du Conseil d'Administration, « Novabuild, le podcast » a été créé en 2023 avec un projet emblématique, celui des Bretonnières à Angers, réalisé en partenariat avec l'aménageur ALTER. À suivre en 2024, Archi-Défi avec Podeliha.



Nos actions

Mettre en réseau

Apprendre ensemble

Riche de l'expertise de nos 450 adhérents et aussi de notre connaissance de l'écosystème local, Novabuild met en réseau les professionnels de la construction, de l'aménagement et de l'immobilier pour leur permettre de partager et d'échanger les bonnes pratiques, pour apprendre et progresser ensemble autour des enjeux climat-biodiversité-ressources.

Nos événements

67

événements
en 2023

visites, ateliers,
conférences, revues
de projets, networking,
partenariats, salons.

2 983

participants

dont 506
connectés.

+24

interventions et
prises de parole

6 visites de chantiers

Les bureaux de Biolait (biosourcés), Le Grand T et Emmaüs Thouars (réemploi), Les Carrières Chassé et le projet Le Carrousel (Béton de Granulats Recyclés), logements collectifs MOOD (préfabrication).

Présence dans 5 salons

Festival Low-tech, Le Grand Rdv des EngagéEs (RSE, Nantes Métropole), Artibat, Forum des Achats Innovants et Responsables (Préfecture), Forum des Transitions (CCI).

7 revues de projets C'POSITIF

Dans 4 départements,
avec 254 participants.

Novabuild partenaire

d'EnerJ-meeting et du
Forum des Projets Urbains.

L'anniversaire de la RE2020

25 mai 2023,
73 participants.

Une année créative avec 13 ateliers collaboratifs

En 2023, Novabuild a joué à plein sa capacité à mobiliser les professionnels de la construction, de l'immobilier et de l'aménagement en Pays de la Loire pour les amener à imaginer une construction plus sobre, moins émissive et moins impactante.

Ce ne sont pas moins de 13 ateliers créatifs et collaboratifs que nous avons organisés sur la question du carbone incorporé dans le bâtiment (démarche DREC) ou sur la performance environnementale associée à la soutenabilité économique (démarche PESE). L'association a poussé très loin son savoir-faire dans le recueil de l'expression de l'attente des professionnels, en partant de l'idée que notre expertise, c'est vous, et notre rôle est de révéler votre intelligence collective !



Juliette
Lavis

Cheffe de projets
Animations

Les collectifs

À la demande de nos adhérents, Novabuild met en place des collectifs, soit autour d'une thématique donnée, soit sur un territoire. L'objectif ? Créer du lien, partager et échanger, développer le réseau.

Collectif Maine-et-Loire de Novabuild

Les adhérents du Maine-et-Loire se sont regroupés pour développer des actions en proximité. L'objectif ? Promouvoir des territoires durables et résilients. Ce collectif permet aux acteurs locaux de se rencontrer et d'échanger lors d'événements conviviaux et de proximité. Le lancement en avril 2023 a réuni 120 participants. Un cycle de conférences sur l'objectif ZAN est notamment prévu en 2024.

Réemploi
Réutilisation
Recyclage

Collectif 3R

Réhabilitation
Rénovation

Collectif
EnergieSprong

Bâtiments
connectés

Collectif SBA
Pays de la Loire

Bâtiment
passifs

Collectif
Carrément passif

Infrastructure
travaux publics

Collectif
Nova'TP

Filières
matériaux

Collectif Biosourcé
Pays de la Loire

Novabuild, un réseau de réseaux

Réseaux inter-régionaux

Ces réseaux nous permettent de mutualiser des actions, de partager des expériences et d'avoir un point d'appui dans chaque région :

- Le Réseau Bâtiment Durable regroupe 21 structures homologues dans les autres régions.
- Le pôle de compétitivité Infr@2050 prend la suite du Hub Innov'Infra en fédérant Indura, Ecorse TP, l'IREX, avec la FNTP et SYNTEC.

Réseaux nationaux

Nos réseaux nationaux : l'ADEME, le Plan Bâtiment Durable, le CSTB, Smart Building Alliance, l'Alliance HQE-GBC, Construction 21, le Comité 21, le Réseau Action Climat, Le Grand Défi des entreprises pour la planète, France Clusters, etc. Le lien que nous entretenons avec des structures nationales nous permet d'être une réelle interface entre le local et le national.

Réseaux en Pays de la Loire

Depuis 20 ans, Novabuild est profondément ancré dans l'écosystème des Pays de la Loire, en lien notamment avec :

- les **organisations professionnelles** (FFB, CAPEB, FRTP, Ordre des Architectes, SYNTEC, FPI, USH, etc.)
- les **réseaux de la construction, de l'aménagement et de l'immobilier** : Fibois Pays de la Loire, Atlansun, Échobat, ORACE, l'ADECC, le CINA, l'OLOMA, la Cellule Économique Régionale de la Construction, le Campus des bâtisseurs de constructions d'avenir, etc.
- Novabuild insère son action au sein de **l'Économie Sociale et Solidaire** par son adhésion aux Ecosolies. Pour nous, l'ESS représente le changement de modèle vers lequel la profession devrait s'orienter, avec la recherche permanente du sens, la prise en compte de l'impact et l'esprit coopératif.

Nos actions

Faciliter le passage à l'action

Construire autrement

Le changement « au pas de charge » des pratiques constructives doit être accompagné. Notre objectif : engager l'intégralité des acteurs en ne laissant personne sur le quai dans le but de monter en compétences tous ensemble pour que ces nouvelles pratiques soient à la fois comprises et maîtrisées.

Novabuild a créé en 2020 une mission d'accompagnement aux actions atténuation-adaptation-biodiversité et circularité, complétée en 2023 par une mission rénovation et réhabilitation. Nous nous positionnons comme tiers de confiance des porteurs de projets afin de décoder la réglementation, sécuriser leurs démarches et les amener à y aboutir favorablement.



Notre cible :

En priorité les aménageurs et maîtres d'ouvrage.



Notre but :

Les inciter à engager ces nouvelles pratiques et les aider à mener à terme leurs projets avec des ambitions maintenues, mais aussi avec les filières, pour s'assurer de la faisabilité de ces projets.

3 registres d'action :

Sensibiliser : rendre plus compréhensible et accessible les enjeux environnementaux.

Animer : mettre en relation avec les compétences attendues.

Faciliter : conforter les projets dans leurs ambitions.

La mission rénovation

Faire avec l'existant est essentiel pour faire un pas vers la décarbonation. Novabuild a repéré une véritable attente en termes d'accompagnement du parc tertiaire, car si le dispositif éco-énergie tertiaire a des échéances ambitieuses, il n'est pas encore véritablement entré en vigueur. L'un des enjeux est d'aider les acteurs concernés à transformer la contrainte en un atout, notamment par la préservation du patrimoine.

C'est la raison pour laquelle Novabuild a créé fin 2022 en partenariat avec Nantes Métropole et en prolongement de l'école Tertiaire Bas Carbone, une mission d'accompagnement à la rénovation et à la réhabilitation, essentiellement destinée aux acteurs du tertiaire privé.

5 animations & interventions (dont 1 formation sur le Décret Tertiaire)

6 webinaires pour les professionnels et les assujettis

1 outil de cartographie des assujettis de Nantes Métropole

26 entreprises accompagnées



Margot Schultz

Cheffe de projets Rénovation & Réhabilitation



Lola Dusmenil

Cheffe de projets Bas Carbone et Résilience

Parcours ABC



Parcours ABC est la plateforme réalisée conjointement avec les Dirigeants Responsables de l'Ouest (DRO) pour mettre « le carbone à portée de main », en décryptant le poids carbone des choix constructifs. L'outil met à disposition 104 fiches complètes couvrant le tertiaire, le logement et les bâtiments industriels.

Juré de concours



Novabuild est partenaire et juré des concours suivants : Trophées de la Construction porté par Batiactu, Pyramides d'Argent porté par la FPI des Pays de la Loire, Green Solutions Awards porté par Construction21, le Prix régional de la construction bois porté par Fibois Pays de la Loire.

Dimension plaidoyer



Novabuild est régulièrement sollicité par les pouvoirs publics pour recueillir les attentes des professionnels sur les enjeux climat, biodiversité et ressources. Ainsi avons-nous apporté notre contribution au Grand Débat mené par Nantes Métropole sur la ville de demain en nous appuyant sur les ateliers DREC et PESE afin d'élaborer des préconisations à la collectivité. Novabuild a également apporté sa contribution à l'élaboration du PRSE4 (Plan Régional Environnement Santé) dans sa dimension santé et bâtiment. La dimension plaidoyer devrait prendre de l'importance dans les années à venir.



Lancement de PESE, « Performance Environnementale & Soutenabilité Economique » - 13/06/2023

Les grands projets



Novabuild se positionne comme le Conseil-Expert des collectivités et des entités publiques dans leur concertation avec les professionnels de la construction, de l'immobilier et de l'aménagement en Pays de la Loire.

Pirmil-les-Isles

Projet lancé par Nantes Métropole Aménagement, labellisé PIA4. Novabuild, « garant du pas-de-côté. »

Hors-site

Novabuild a été partenaire d'un autre projet labellisé PIA4, avec la CARENE sur le territoire de Trignac (44), pour réaliser un travail de sourcing sur la construction hors-site.

Éco-conditionnalité

Novabuild sollicité en 2023 pour contribuer au volet éco-conditionnalité des aides de l'ARS à la construction rénovation des bâtiments de santé.

DREC

Avec Nantes Métropole et le Cercle PROMODUL-INEF4. Élaboration en mode participatif et créatif d'un livret composant les leviers pour diminuer le carbone incorporé dans les bâtiments.

PESE

Élaboration d'un cahier de préconisation en mode créatif pour le compte d'un consortium rassemblant Nantes Métropole, les 4 aménageurs de Nantes, la FPI, l'USH, la FFB et Nantes Métropole Habitat.

Nos actions

Soutenir l'innovation

Préparer demain, tout de suite

2023 a marqué pour Novabuild un tournant dans l'accompagnement à l'innovation. Avec l'arrivée d'une nouvelle Cheffe de projets, nous avons pris le temps de regarder en arrière pour mieux comprendre comment préparer demain. Deux dynamiques se profilent :

C'est tout de suite ! L'échéance de 2030 avec son objectif de diminution de 50% des émissions de GES, amène les professionnels à mobiliser toutes les ressources existantes pour mener des projets d'innovation.

Pour répondre à l'urgence de l'enjeu de décarbonation, de résilience, de biodiversité et de circularité, de façon à parvenir d'ici 2030 à une filière ayant réussi sa mutation, et parce que toutes les innovations ne se valent pas, Novabuild soutiendra en priorité les innovations low-tech ou frugales, non technologiques ou organisationnelles, à l'image de ce qui a été fait en 2023 avec le projet ARCHIDEFI de PODELIHA.

C'est demain ! L'échéance 2050 de neutralité carbone amènera à mobiliser toute la créativité possible pour inventer dès maintenant des projets innovants et disruptifs.

Nous sommes persuadés que ces projets ne peuvent naître que par des changements de postures, de nouvelles manières de collaborer, en ayant recours à de l'intelligence créative et collaborative.

Nos partenaires de l'innovation

Nous ne pourrions pas mener à bien toutes ces missions sans l'aide de nos partenaires ! Novabuild entretient de nombreux partenariats avec les technopôles, les agences de développement, les pôles de compétitivité, les organismes de financements publics, le Réseau de Développement et de l'Innovation (RDI), etc.

6 partenariats signés ou menés en 2023 :

- Eco Innovation Factory by Atlantopole ; Green Solutions Awards 2023 - Construction21 ; Regenerate - Open Lande.
- En partenariat avec Open Lande, Novabuild a organisé un Forum des adhérents participatif et créatif sur le sujet de la régénération comme réponse à l'objectif ZAN.
- En partenariat avec Xylofutur, animation d'un atelier dans le cadre du Printemps de l'Innovation.
- En partenariat avec le RDI, création de visuels d'un atelier Design Fiction.



Groupe de travail bâtiment industriel de demain
Angers - 17 novembre 2023.



Hanna Ketels

Cheffe de projets
Innovation créative &
collaborative

Le laboratoire In'Novabuild

2024 sera l'année du lancement du **Laboratoire In'Novabuild**.

Pour vous montrer que c'est déjà en cours, nous vous détaillons les actions 2023 avec un regard orienté 2024 !



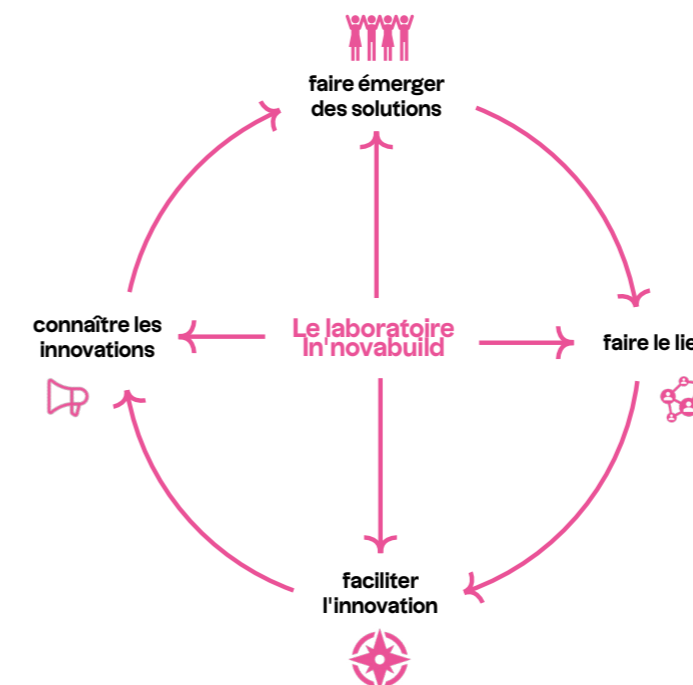
Groupes de travail
faire émerger des solutions

La création d'un groupe de travail (GT) répond à l'idée « venez à Novabuild résoudre un problème que vous ne pouvez pas, ou ne voulez pas, résoudre seul ». En 2023, nous avons animé des GT à différents stades de « maturité », par exemple :

- **En émergence** : Le collectif SBA a créé un GT pour le bâtiment connecté au service de l'atteinte des objectifs réglementaires décret BACS, DEET, etc.
- **En cours** : Le GT Bâtiment Industriel de Demain, créé à l'initiative de la CCI du Maine-et-Loire, a été l'occasion pour l'association de mettre au point une méthode pour susciter des projets innovants par des ateliers créatifs et collaboratifs en 3 étapes.

- Étape 1 : définir le sujet.
- Étape 2 : poser les enjeux et les problématiques.
- Étape 3 : proposer des pistes de solutions.

- **Concrétisation** : GT BGR (béton granulat recyclé). Le livrable réalisé en 2022 a permis de soutenir un projet expérimental, le Carrousel à Nantes, qui comporte pour l'ensemble de ses bétons 5% de BGR.



Animation de communautés
faire le lien

Le Conseil Scientifique et Technique de Novabuild regroupe les laboratoires publics de génie civil et bâtiment en Pays de la Loire. Un travail de refonte de ses missions a été entrepris en 2023 qui a permis de mettre en avant l'importance de disposer d'un espace de partage et d'échanges entre ces laboratoires, et avec la communauté des acteurs innovants de la filière que Novabuild souhaite faire monter en puissance en 2024. Pour cela, l'association s'appuie notamment sur le Club des 50 projets labélisés par l'association depuis 2012.



Orientation des projets
faciliter l'innovation

L'écosystème d'accompagnement à l'innovation en Pays de la Loire est particulièrement bien doté. Pour autant, les acteurs de la construction, de l'immobilier et de l'aménagement des Pays de la Loire expriment leur besoin d'être orientés vers le bon interlocuteur pour gagner du temps et d'optimiser les chances de réussite d'un projet. Dans cet esprit, Novabuild a soutenu et orienté des projets innovants en 2023, comme par exemple des appels à contributions pour ThermiUP, des échanges et interventions avec Turtwell, des rencontres avec des chercheurs, porteurs de projets comme Vincent Hoarau, L'étable Nantaise, Serben'F, ARPON, etc.



Promotion de l'innovation
connaître les innovations

Notre objectif est de mettre les innovations à portée de main du plus grand nombre en faisant connaître les travaux des laboratoires et les équipes innovantes.

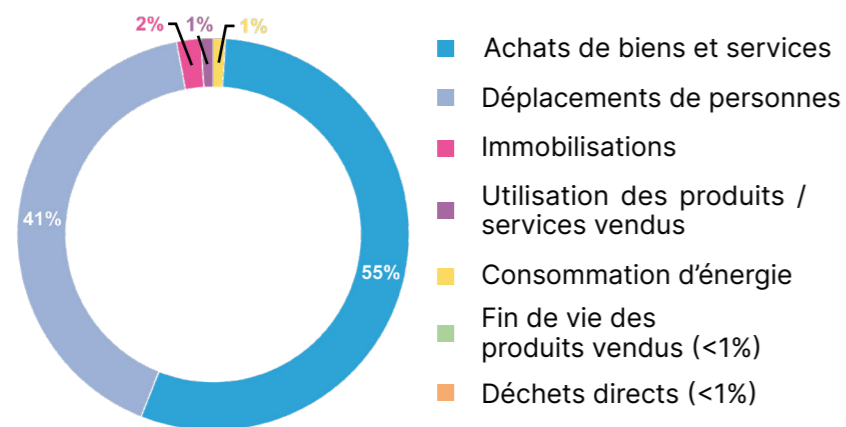
Le Bilan Carbone

Les objectifs et le contexte

Soucieux de notre empreinte carbone, Novabuild a déjà réalisé des bilans d'émissions de gaz à effet de serre en 2019 et 2021, bien que non certifiés officiellement. En 2022, avec l'apport de Goodwill-management, nous nous sommes lancés dans la démarche Bilan Carbone® certifiée par l'ADEME et soutenue par la BPI.

Durant plusieurs mois, nous avons analysé notre activité à la loupe : chauffage, déplacements, consommations, déchets, achats, etc. Les données collectées ont permis d'identifier les principaux postes d'émissions et les actions de réduction à mettre en place.

Les résultats



Les chiffres clés

61	tCO ² e
157	kgCO ² e/adhérent
117	kgCO ² e/ke de budget
9	tCO ² e/ETP

Les leviers d'amélioration

Déplacement des participants aux événements qui représentent 39% de nos émissions.

Mesures déjà en place :

- ✓ Favoriser les lieux accessibles en transports en commun, vélo ou marche.
- ✓ Communiquer sur les accès en transports en commun dès l'invitation.
- ✓ Création d'un document partagé pour le **covoiturage**.

Et demain ?

- ✓ Nous souhaiterions réduire de 14% nos émissions de gaz à effet de serre.
- ✓ **+10% de distanciel ?**
- ✓ **Organiser un convoi** vélo ou train pour l'AG ?
- ✓ **Définir un lieu récurrent accessible bas carbone** pour faciliter le changement d'habitudes de déplacement ?

Achats de biens et services qui représentent 48% de nos émissions.

Et demain ?

- ✓ Affiner les calculs sans ratios monétaires qui gommement les spécificités de nos prestataires engagés ?
- ✓ Inciter nos prestataires à réaliser leur propre Bilan Carbone® ?

Novabuild, association à impact

Nous entamons en 2024 la mesure de notre impact. Initiée grâce à notre accompagnement par les Ecosolies, cette démarche vise à évaluer nos effets sociaux, sociétaux et environnementaux sur le secteur de la construction, en intégrant la biodiversité, la préservation des ressources, le confort et la santé des usagers, l'amélioration du cadre de vie mais aussi le développement des territoires et la structuration des filières.

Les offres sur mesure

La totalité du savoir-faire de Novabuild en conduite du changement peut être mise à la disposition de ses adhérents et partenaires sous la forme de prestations sur mesure.

animation d'ateliers

Le savoir-faire de Novabuild dans l'animation d'ateliers créatifs et collaboratifs est reconnu comme un domaine d'activité stratégique à part entière pour l'association et est notre offre de valeur différenciante.



Festival Low-Tech

animation de séminaires

Séminaires internes de nos adhérents et partenaires dont l'objectif est de renforcer l'esprit d'équipe, consolider leurs valeurs, les aligner dans un projet opérationnel, conforter leur stratégie à partager en interne ou établir un plan d'actions opérationnelles.



ESSOR

interventions inspirantes

Mise en place d'interventions inspirantes ou animation de rencontres, colloques et table rondes, ou organisation d'ateliers de sensibilisation sur les enjeux qui changent la construction, l'immobilier et l'aménagement.



IUT Saint-Nazaire

Novabuild, le podcast

Novabuild a créé en 2023 « Novabuild, le podcast » avec ALTER pour garder en mémoire et partager les éléments saillants d'un projet exemplaire.



Nova'smart : l'expertise

NOVA'smart consiste à solliciter l'expertise de nos adhérents et leur intelligence collaborative pour la mettre à la disposition d'une filière, d'un projet d'ouvrage ou d'un produit.

Références :

- **Filière** : filière paille ou la rénovation tertiaire en 2021.
- **Projets d'ouvrage** : Energie Sprong en 2019, les ateliers de Pirmil-les-Isles en 2019-2020, les Bretonnières en 2021, ALTEREA en 2023.
- **Produit** : RECTICEL en 2022, test de systèmes de pause de produits d'isolation.

décryptage de projets

Avant-même le démarrage d'un projet de rénovation, ou de construction neuve, l'équipe de Novabuild peut accompagner un maître d'ouvrage à poser les enjeux de son projet, à prioriser ses ambitions, ce qui lui permettra de mieux préciser ses intentions à un assistant maître d'ouvrage.

Votre partenaire pour vos réponses aux AMI ou AAP

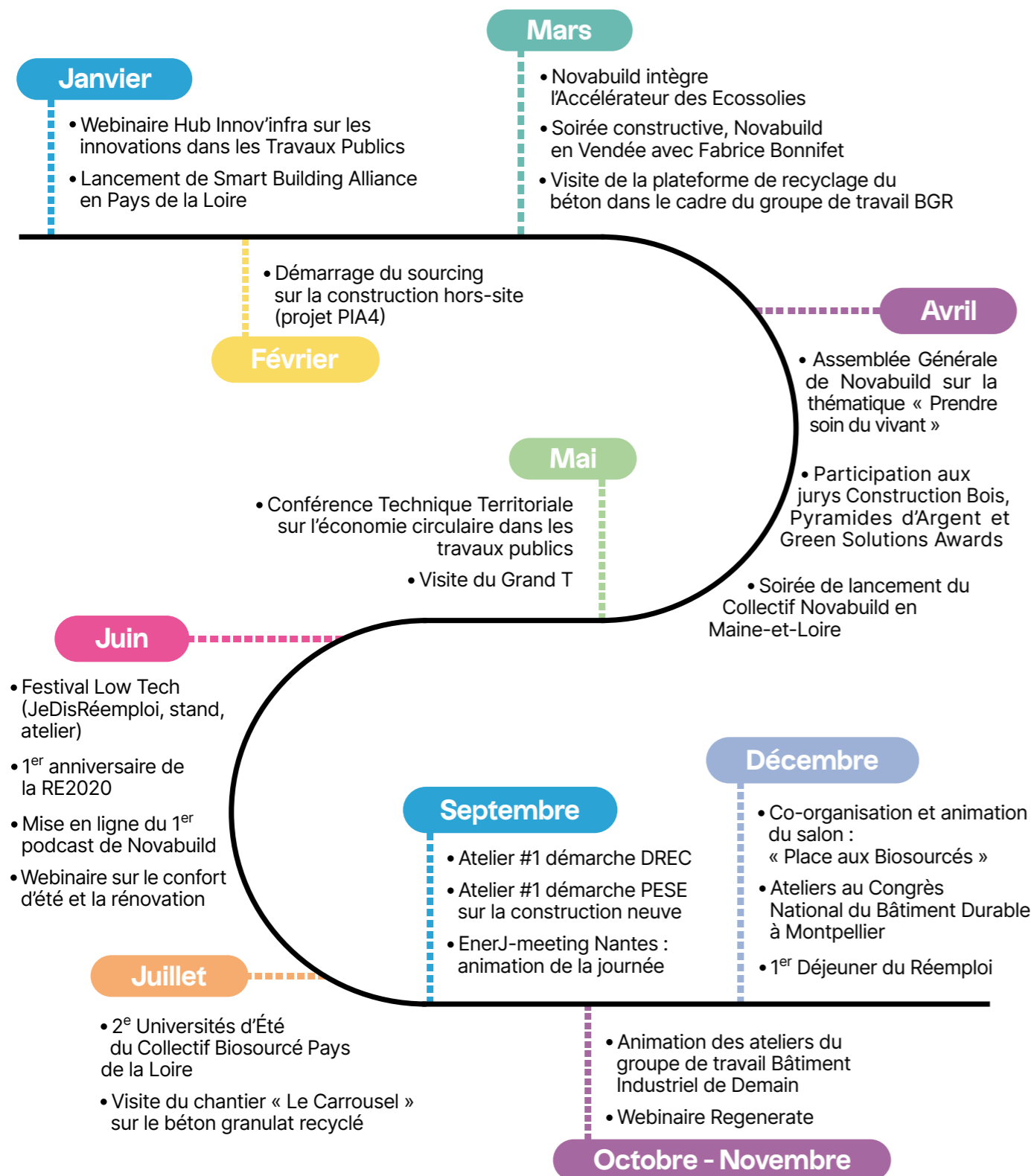
Vous pouvez solliciter Novabuild pour répondre à vos côtés comme partenaire, à des appels à manifestation d'intérêt ou des appels à projets. Notre apport : un regard interprofessionnel avec des retours terrain, la diffusion et la mobilisation des acteurs de la construction.

Novabuild s'est impliquée dans 2 projets en 2023 : **Infr@2050**, le pôle de compétitivité Infrastructure et Aménagement porté par INDURA, ECORSE TP et l'IREX; **AAP Interreg** avec le laboratoire LARIS et Polytech Angers.

Les temps forts 2023

« J'ai adoré cette année les webinaires et les rencontres de certaines sociétés que je n'aurais jamais contactées sans Novabuild. »

Benoît Dillet, ATARAXIA



Les 10 bonnes raisons d'adhérer

1. Appartenir à un collectif d'acteurs engagés

Me mettre en lien et en émulation avec des personnes qui poursuivent des démarches environnementales fortes et qui partagent des objectifs d'intérêt général.

2. Participer à des démarches collaboratives

... avec des méthodes de travail novatrices, originales et inspirantes. Questionner mes certitudes. Vivre des expériences me permettant d'ouvrir le champ des possibles, dépasser les cloisonnements, imaginer demain, trouver des solutions, et préparer mes futures coopérations.

3. M'informer sur les évolutions

Faire de la veille technique et réglementaire.

4. Clarifier les enjeux

... dans la perspective 2050. Éclaircir mes choix quand tout devient incertain. Trouver des arguments pour défendre des projets vertueux. Faire de la prospective avec des personnes confrontées aux mêmes difficultés.

5. Me positionner en avance de phase

Préparer mes équipes aux échéances à venir. M'impliquer dans des projets innovants. Faire émerger des ouvrages vertueux, et conforter les choix jusqu'à leur livraison.

6. Monter en compétence

Partager des retours d'expériences et des bonnes pratiques. Avancer ensemble avec des confrères. Préparer mon changement de modèle.

7. Développer mon réseau

Trouver les bonnes personnes. Entrer en contact avec les activités ou filières émergentes.

8. Recruter

... les compétences dont j'ai besoin.

9. Faire la promotion de mes savoir-faire

Donner de la visibilité à mes projets exemplaires.

10. Entretenir ma motivation

... et celles de mes équipes. Trouver de l'espoir. Retrouver de l'optimisme.

Vos contacts chez Novabuild



Pierre-Yves LEGRAND

Directeur
06 07 82 51 83

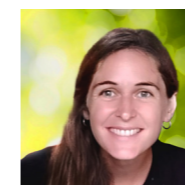
py.legrand@novabuild.fr



Éloïse TOUMELIN

Assistante de direction
02 72 56 80 51

eloise.toumelin@novabuild.fr



Blandine GUAIS

Cheffe de projets Communication
06 80 56 08 80

blandise.guais@novabuild.fr



Lola DUMESNIL

Cheffe de projets
Bas Carbone et Résilience
06 30 74 41 99

lola.dumesnil@novabuild.fr



Juliette LAVISSE

Cheffe de projets Animation
06 29 40 58 66

juliette.lavisse@novabuild.fr



Hanna KETELS

Cheffe de projets
Innovation créative & collaborative
06 46 40 08 49

hanna.ketels@novabuild.fr



Margot SCHULTZ

Cheffe de projets
Rénovation & Réhabilitation
06 30 44 12 14

margot.schultz@novabuild.fr



Victor LACHAUD

Assistant Communication
02 72 56 80 53

victor.lachaud@novabuild.fr

L'annuaire des **448** adhérents de Novabuild

&CO ARCHITECTES
@T - ARCHITECTE
49 ARCHITECTURE
54NORD

a

A PROPOS ARCHITECTURE
ABAK INGENIERIE
ABCD44
ACADEMIE DE NANTES
ACIEO
ACTIVSKEEN
AD HOC ARCHITECTURE
ADAPEI LOIRE-ATLANTIQUE
ADAUC
ADECC
ADEME PAYS DE LA LOIRE
ADEXIA
ADI-AETHICA
AGEIS SELARL
AGENCE BLAMM ARCHITECTURE
AGENCE D'URBANISME DE LA RÉ-
GION ANGEVINE
AGENCE K
AGENCE NOUN
AGENCE REGIONALE DE SANTE DES
PAYS DE LA LOIRE
AGENCE THELLIER ARCHITECTURE
AGI2D (BERIM)
AGYRE
AI HENNET COMMUNICATION
AIA LIFE DESIGNERS
AIPF IET NANTES
AIR PAYS DE LA LOIRE
AIREO ENERGIES
AIRIS PAYS DE LOIRE
AKILA INGÉNIÉRIE PAYS DE LA LOIRE
ALHYANGE ACOUSTIQUE
ALISEE
ALLIANCE GROUP
ALTER GIE
ALTYN
ALVEOLIS
AMF 44
AMOLIA
ANGERS LOIRE HABITAT
ANGERS LOIRE METROPOLE
ANGERS TECHNOPOLE
APALA
APAVÉ INFRASTRUCTURES ET
CONSTRUCTION ATLANTIQUE
APEE
ARCHIMAGE ET ASSOCIES
ARCHITECTURES CHABENES &
SCOTT
AREA ENGINEERING
AREP STUDIO OUEST
ARMORGREEN
ARTELIA NANTES
ARTICONNEX
ASSOCIATION DES INGÉNIERS EN
CLIMATIQUE, VENTILATION ET FROID
ASSOCIATION DES URBANISTES DU
GRAND OUEST
ASSURWEST CONSTRUCTION
ATARAXIA PROMOTION
ATBI
ATELIER AVENA
ATELIER BELENFANT ET DAUBAS
ATELIER DU 32
ATELIER FRANCK BOUTTE

ATELIER KAIROS ARCHITECTE
ATIK
ATLANSUN
ATLANTIQUE EXPERTISES DRONES
ATLANTIQUE HABITATIONS
ATLANTIQUE OUVERTURES
ATOME ARCHITECTURE
ATPS
ATREALIS PROMOTION
ATTYQUE
AUNEA INGÉNIÉRIE
AURA ARCHITECTES ET ASSOCIES
AVENTIM SAS
AXENERGIE

b

B2EB
BATI-NANTES
BATIMGIE
BAT'IPAC
BATIPRINT3D
BATIROC BPL
BDO DEPARTEMENT STRATEGIE ET
PERFORMANCE
BE ECHOS
BEAMO ARCHITECTURE
BEE ARCHITECTURE
BETREC IG E2C GRAND OUEST
BIMFOX
BIO BÂT ENERGIE
BIZON GERARD
BLANLOEIL TP
BM ARCHITECTES
BODINTECH
BODREAU ARCHITECTURE
BOIS PAILLE INGÉNIÉRIE
BOISBORÉAL
BOISSEAU BATIMENT
BOUYER LEROUX
BOUYGUES BATIMENT GRAND
OUEST
BOUYGUES IMMOBILIER
BRGM
BRINK CLIMATE SYSTEMS FRANCE
BTP CFA PAYS DE LA LOIRE
BURGEAP AGENCE LOIRE-BRETAGNE

c

CABINET THIERRY IMMOBILIER
CAIRN INGENIERIE
CAN INGENIEURS ARCHITECTES
CAP ACCESSION SCIC
CAPACITES
CAPEB PAYS DE LA LOIRE
CAPTELECO
CARRIERES CHASSE SNC
CARRIERES ET MATERIAUX DU
GRAND OUEST
CAVAC BIOMATERIAUX - BIOFIB'ISO-
LATION
CCI DE REGION DES PAYS DE LA
LOIRE
CDC HABITAT SOCIAL
CEGELEC NANTES TERTIAIRE
CELLULE ECONOMIQUE REGIONALE
DE LA CONSTRUCTION
CENTRE D'ÉTUDES ET DE RE-
CHERCHES DE L'INDUSTRIE DU
BÉTON

CENTRE NATIONAL DE LA FONCTION
PUBLIQUE TERRITORIALE
CEREMA OUEST
CERTIVEA
CESI CAMPUS NANTES
CETRAC
CHAMBRE DE METIERS ET DE
L'ARTISANAT DE REGION DES PAYS
DE LA LOIRE
CHARRIER SAS
CHARPENTES FOURNIER
CHAUX ET ENDUITS DE
SAINT-ASTIER
CHLOÉ JOUËT - CRU(E) EIRL
CHOIXPEAU DE PAILLE
CHROME AVOCATS SARL
CISN RESIDENCES LOCATIVES
CITAE - AGENCE DE CARQUEFOU
CLUB
CLUB IMMOBILIER NANTES
ATLANTIQUE
CNAM DES PAYS DE LA LOIRE
COBALT AMO
COGEDIM ATLANTIQUE
COLLECTIF AUMA
COMMUNAUTÉ DE COMMUNES
D'ERDRE ET GESVRES
COMPOSE
CONCEPT ET REALISATION
CONSEIL DE L'ORDRE DES ARCHI-
TECTES DES PAYS DE LA LOIRE
CONSEIL DÉPARTEMENTAL 44
CONSEIL DÉPARTEMENTAL 72
CONSEIL REGIONAL DES PAYS DE
LA LOIRE
CONSTRUGESTION - GROUPE
EDOUARD DENIS
CONSULTEC
COPANEL
CO-S
COTEC OUEST
COTTENCEAU ETIENNE SARL
COUGNAUD
CRAAFT
CREDIT AGRICOLE IMMOBILIER
PROMOTION
CRR ECRITURES ARCHITECTURALES
CRUARD CHARPENTE SAS
CSTB NANTES
CUB ARCHITECTURE
CUBE FRANCE SARL
CYCLE UP

d

DIOTAL
DIXIT.NET
DLW ARCHITECTES
DREAL PAYS DE LA LOIRE
DURET PROMOTEUR

e

ECHOBAT
ECOLE DE DESIGN NANTES
ATLANTIQUE
ECOLE NATIONALE SUPÉRIEURE D'ARTS
ET MÉTIERS
ECOLE NATIONALE SUPÉRIEURE
D'ARCHITECTURE DE NANTES
ECOLE SUPERIEURE DU BOIS

EDEIS INGENIERIE - NANTES
EDEN PROMOTION
EDF DELEGATION REGIONALE
EDF DELEGATION REGIONALE
EFFINEO - ETEMI
EIC ATLANTIQUE
EIFFAGE CONSTRUCTION
ATLANTIQUE VENDEE
EKKOÏA ATLANTIQUE
ELAN
ELANEO
ELCIMAI INGENIERIE
ELEMENTAIRE CONSEIL
EMENDA
ENEDIS PAYS DE LA LOIRE
ENERGIE ET SERVICE
ENSEMBLE DOM SORTAIS
EPC COLIBRI
EQIOM
EQUIPE INGENIERIE
EQUITONE - ETEX GROUP
EQUIUM GROUPE
ERB
ESPACIL ACCESSION (SOCOBRET)
ESSOR INGENIERIE
ESTEANA
ETABLISSEMENT PUBLIC FONCIER
DE LA VENDEE (EPF)
ETAMINE
ETEX FRANCE BP - SINIAT
ETPO
EVEA - EVALUATION ET
ACCOMPAGNEMENT
EVEN STRUCTURES
EVOLIA
EXADRONE SERVICES

f

FAAR ARCHITECTURE
FACÉA PAYS DE LA LOIRE
FARO FRANCE
FAUN
FEDEA
FEDERATION OUEST DES SCOP DU
BTP
FFB PAYS DE LA LOIRE
FIBOIS PAYS DE LA LOIRE
FIDAL
FLEGON INGENIERIE
FL-IDEES
FONCIÈRE DES PARCS
FORMA6
FOUGERAY ASSOCIES SARL
FPI DES PAYS DE LA LOIRE
FREYSSINET FRANCE - AGENCE
OUEST
FRTP PAYS DE LA LOIRE

g

GAIABATI
GALEO
GAUDIN OLIVIER
GEM - NANTES UNIVERSITÉ
GEP'ATLANTIQUE
GESTIONBAT
GIBOIRE CONSTRUCTION
GINGER CEBTP AGENCE NANTES
GMR INVESTISSEMENTS

GPH
GRDF CENTRE OUEST
GREENAFFAIR
GROUPE ARC AGENCE DE NANTES
GROUPE ATLANTIQUE EXPERTISES
ET CONSEILS
GROUPE BREMOND - APERTURA
GROUPE CHESSE
GROUPE ESPI - CAMPUS NANTES
GROUPE GAMBA
GROUPE LAUNAY PAYS DE LA LOIRE
GROUPE LIEBOT
GROUPE PROJEX
GROUPE SATOV
GSCM CONSTRUCTIONS
MODULAIRES
GUIBAN
GUINEE*POTIN ARCHITECTES

h

HAPCO SARL
HARMONIE HABITAT
HEBRARD JEAN-PASCAL
HERIGE
HOFFMANN GREEN CEMENT
TECHNOLOGIES
HOLON ATELIER D'ARCHITECTURE
HOMANOVA
HOVAL
HYDROGEOLOGUES CONSEIL

i

I2D CONSEILS
ICADE PROMOTION NANTES
ICAM
ICÉO HABITAT
IDEAL PAYS DE LOIRE
IMAGREEN
IMING SERVICES
IMORIZON
IMPACT ACOUSTIC
IN SEMITA
IN SITU ARCHITECTURE, CULTURE(S)
ET VILLE
INDDIGO
INGEDIS SAS
INGELIGNO
INTERALU FRANCE SAS
IREO NANTES
IREX
ISOCRATE
ISOL'EN PAILLE - NJO
ISORE OUEST ATLANTIQUE
IZEAU SAS
IZIPLACE

j

JBA
JOHANNE SAN

k

KARDHAM CARDETE HUET ARCHI-
TECTURE
KARIBATI
KASO ATELIER D'ARCHITECTURE
KAUFMAN & BROAD NANTES
KELVIN
KNAUF INSULATION
KRAKEN LIGHTING
KYPSELI

l

LA KRISIS ATELIER
LA POSTE IMMOBILIER - OUEST
LA SOLIVE NANTES
LAB INGENIERIE
LANDSCAPE U NEED
LARIS - POLYTECH ANGERS
LAURE DUTEIL ARCHITECTURE
LB ECO HABITAT
LCA
LCA - CONSTRUCTION BOIS
LE MONITEUR (OUEST ET CENTRE)
LE RELAIS METISSE
LEANCO
LEAN'NOV
LEBLANC REMY
LES JARDINS DE GALLY GRAND
OUEST
LES URBACULTEURS
LG INDUSTRIE
LIBRE ENERGIE
LIONEL VIÉ ET ASSOCIÉS
LOGELIS SOLUTION BOIS
LOGIOUEST
LOGISUR - GROUPE LOUANGE
LOIRE OCEAN DEVELOPPEMENT &
LOMA
LOIRE-ATLANTIQUE DEVELOPPE-
MENT - GIE
LYCEE AIME CESAIRE
LYCEE LIVET

m

MAGNUM ARCHITECTES &
URBANISTES
MAINE ET LOIRE HABITAT OPH
MAPES PDL / CHU DE NANTES
MARIGNAN
MATIERE GRISE
MAYERS
MCA - MAEL CLAVIER ARCHITECTE
MECA SARL
MEDIÉCO CONSEIL & FORMATION
MERVANE ARCHITECTES
METHO
MFA - MÉLAINE FERRÉ
ARCHITECTURE
MINCO
MURMUR RÉEMPLOI

n

NANTES MÉTROPOLE
NANTES MÉTROPOLE
AMENAGEMENT
NANTES MÉTROPOLE HABITAT
NANTES YNOV CAMPUS
NEO-ECO
NEPSEN ARMOEN
NODEWISE
NORIA FORMATION
NOVAM INGENIERIE
NUMERIPLAN

o

OBM CONSTRUCTION
OCEAN
ODEON INGENIERIE
OPHRYS
ORACE
OREAS ENVIRONNEMENT
OSMANTHE
OTEIS

OTELIO
OZZA

p

PADW SCOP
PAPRICA
PATMOUILLE ÉCOCYCLERIE
PELLEAU ET ASSOCIES ARCHI-
TECTES
PIVETEAUBOIS
PLAST ARCHITECTES
PODELIHA
POLE MER BRETAGNE ATLANTIQUE
PÔLE MÉTROPOLITAIN NANTES
SAINT-NAZAIRE
POTREL COUVERTURE
POUGET CONSULTANTS
PRB
PRIGENT ET ASSOCIES
PROFIBRES
PROMOTION PICHET
PROTECFA
PROXINNOV

q

QUALITEL
QUARTUS RESIDENTIEL

r

RÉALITÉS MAÎTRISE D'OUVRAGE PDL
RECTICEL INSULATION SAS
RECTOR LESAGE
RÉSEAU FRANÇAIS DE LA
CONSTRUCTION PAILLE
RO.ME ARCHITECTES
ROUSSEAU SAS

s

S2T INGÉNIÉRIE DE LA
CONSTRUCTION DURABLE
SACICAP DE ST-NAZAIRE ET DE LA
REGION PAYS DE LA LOIRE
SAINT-GOBAIN SOLUTIONS FRANCE
SAMOA
SAUTER RÉGULATION SAS
SBC
SCAN FACTORY
SCE - KERAN
SCHEUBEL + GENTY ARCHITECTES
SECC
SEM CROISSANCE VERTE
SEMITSAN
SERIGE (GROUPE SETEC)
SÈVRE ET LOIRE IMMOBILIER,
SYNDIC DE COPROPRIÉTÉ
SISBA
SMABTP
SMART BUILDINGS ALLIANCE FOR
SMART CITIES (SBA)
SNBPE
SO.BUILD
SOC INFORMATIQUE
SOCOTEC IMMOBILIER DURABLE
SOFRADI
SOLAB NANTES
SOLECITE SCOP D'ARCHITECTURE
SOLENEOS SAS
SOPREMA - PAVATEX
SPIE BATIGNOLLES GRAND OUEST
STORE ET FILM / AQUAPOL
STUDIO+ ARCHITECTES
SYMBIANCE INGÉNIÉRIE
SYMOC (SARL SCOP)

SYNDICAT DÉPARTEMENTAL
D'ÉNERGIE ET D'ÉQUIPEMENT DE LA
VENDEE
SYNTEC INGENIERIE

t

TECH-OFF
TEKIMO
TEKTOLAB ARCHITECTES
TERRA INNOVA
THERMIUP
TMC INNOVATION
TOLERIE SERVICE
TOPOS ARCHITECTURE
TRIBU ENERGIE
TRIHOM
TRI'N'COLLECT

u

UBAT
UNICEM PAYS DE LA LOIRE
UNIVERSITÉ GUSTAVE EIFFEL
UNTEC OUEST
URBANIS SOLUTIONS RENOVATION
URBANMAKERS ARCHITECTES
URCAUE PAYS DE LA LOIRE
USAJ BATIMENT
USH DES PAYS DE LA LOIRE
UWE BRAMKAMP

v

VELUX FRANCE
VENDEE HABITAT
VENDEE LOGEMENT ESH -
LA COMPAGNIE DU LOGEMENT
VENDREDI ARCHITECTURE ET
URBANISME
VERSPIEREN GRAND OUEST
VFE - VENDEE FLUIDES ENERGIES
VILLE DE SAINT HILAIRE DE RIEZ
VILOGIA
VIZEA GRAND OUEST
VMI - VENTILAIRSEC
VOLTIGITAL

w

WEPO (SARL GERALD BORDIER)
WICONA - HYDRO BUILDING
SYSTEMS DIVISION
WIGWAM CONSEIL

x

XYLO STRUCTURES
XYLOFUTUR

y

YOUR RESEARCH BIO SCIENTIFIC

z

ZOICITY
ZUCKMEYER THOMAS

Prendre soin des territoires

faire
ensemble

faire avec
l'existant

innover
low-tech

faire
circulaire

prendre soin
des humains

décarboner

faire local &
renouvelable

prendre soin
du vivant

Nos financeurs

Novabuild bénéficie du soutien financier de la Région Pays de la Loire, de l'ADEME, de Nantes Métropole, de la DREAL, et de la CCI de Nantes Saint-Nazaire.



Nous joindre :

contact@novabuild.fr

Retrouvez-nous sur :



novabuild

PRENDRE SOIN DES TERRITOIRES

6 rue Bisson - Centre des Salorges, Nantes, 44100

www.novabuild.fr

Rendez-nous visite
sur notre site internet !