



CARBONE & CHOIX CONSTRUCTIFS



Vincent BRAIRE; Rennes le 13/10/21

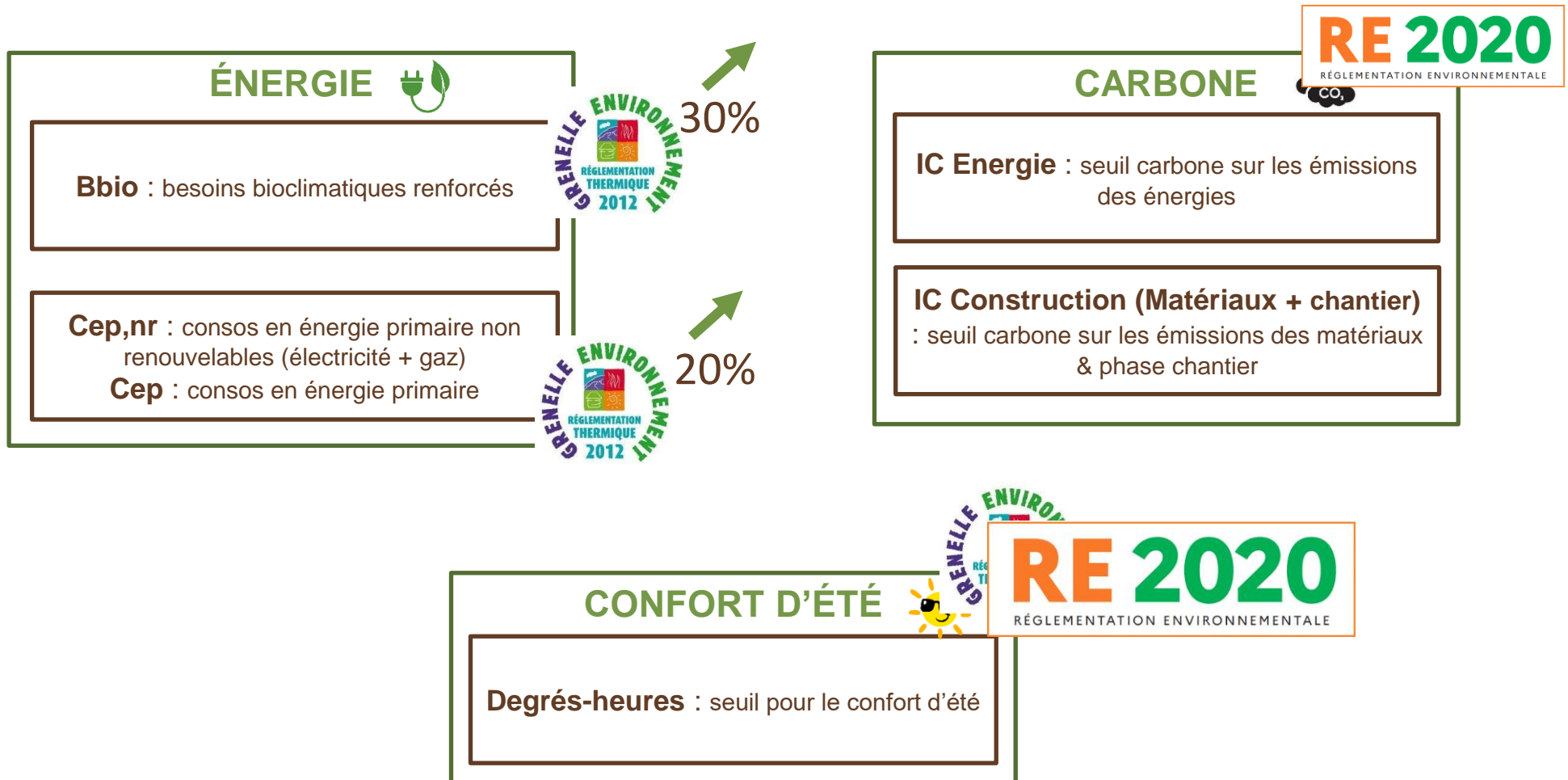
www.pouget-consultants.fr
contact@pouget-consultants.fr

nantes@pouget-consultants.fr

SIEGE SOCIAL : 81, rue Marcadet | 75018 PARIS FRANCE
Tél : +33 (0)1 42 59 53 64

AGENCE NANTES : 4, place François II | 44200 NANTES FRANCE
Tél : +33 (0)2 40 12 21 22

INDICATEURS RE2020



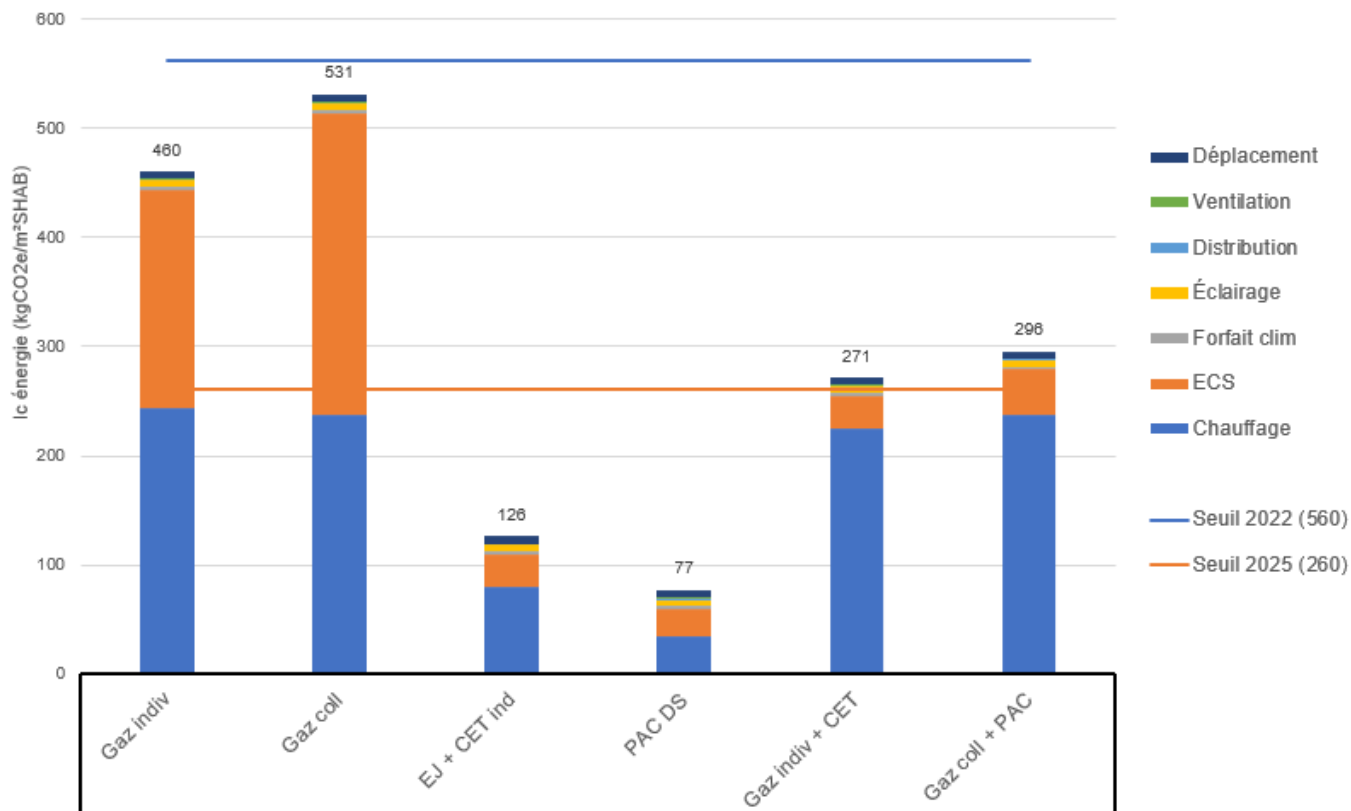
IC ENERGIE

Ic énergie en H2

Ic Energie : incidences en Résidentiel

MI : Fin du Gaz dès 2022*

IC : Tte énergie OK < 2025
puis EnR (RCU, PAC, hybride)

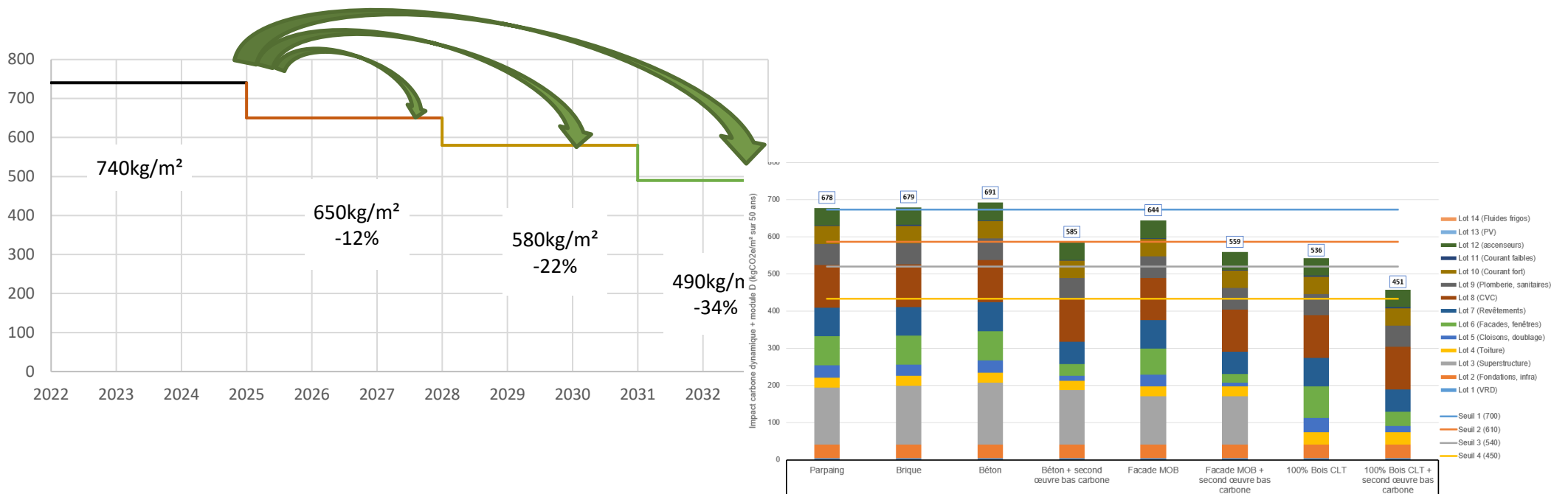


kgCO2/m²		2022-24*	2025-27	2028 et +
Maisons	Diffus	160		
	PA < 31/12/21 + PC < 31/12/23	280 (* < 2024)		160
Collectifs	Raccordés RCU		320	
	Autres cas	560	260	260

IC CONSTRUCTION

Une réglementation par étape qui permet un apprentissage serein et des améliorations pour une décennie d'actions sans opposer les filières !

Trajectoire Emissions de CO2 Matériaux



Tous les systèmes constructifs sont compatibles avec la RE2020 millésime 2022 ;
 Ensuite : travail sur les lots second-œuvre

IC CONSTRUCTION

Méthode de calcul

L'Ic-Construction caractérise l'impact carbone des **matériaux et des équipements**

→ *Equivalent à $E_{ges_{PCE}}$ de l'expérimentation E+C-*

→ *Vigilance / Apprentissage pour l'utilisation des données environnementales*

TYPE DE DONNEE	Fiche	Détail	Source
Donnée spécifique	FDES individuelle	Fiche d'un industriel, pour un produit spécifique (au format EN 15804 depuis le 1 ^{er} juillet 2014 ou NF P01-010 avant)	INIES
	PEP individuelle	Fiche d'un industriel, pour un produit spécifique	INIES
	FDES collective	Fiche d'un syndicat ou groupement, pour un produit type	INIES
	PEP collective	Fiche d'un syndicat ou groupement, pour un produit type	INIES
Donnée par défaut	Par défaut	Donnée générique par défaut (MDEGD), à utiliser en l'absence de donnée spécifique	INIES
Donnée issue de configurateur	FDES configurée	Donnée paramétrable avec les caractéristiques du produit type ou spécifique	Configurateurs

IC CONSTRUCTION

Périmètre et valeurs forfaitaires

~~Lot 1 : VRD~~ → **Retiré du périmètre**

Lot 2 : Fondation et infrastructure

Lot 3 : Superstructure

Lot 4 : Couverture, étanchéité

Lot 5 : Cloisonnement, plafond, isolant, menuiserie intérieure

Lot 6 : Façades et menuiseries extérieures

Lot 7 : Revêtement de sol, chape, peinture

Lot 8.1 : Equipement de production et stockage → **détaillé ou forfaitaire**

Lot 8.2 à 8.5 : Emetteur, ventilation, réseau → **calcul détaillé**

Lot 9 : installation sanitaire → **calcul détaillé**

Lot 10 : Courant fort → **détaillé ou forfaitaire**

Lot 11 : Courant faible → **détaillé ou forfaitaire**

Lot 12 : Ascenseur → **calcul détaillé**

Lot 13 : Production locale

Lot 14 : Fluides frigorigène

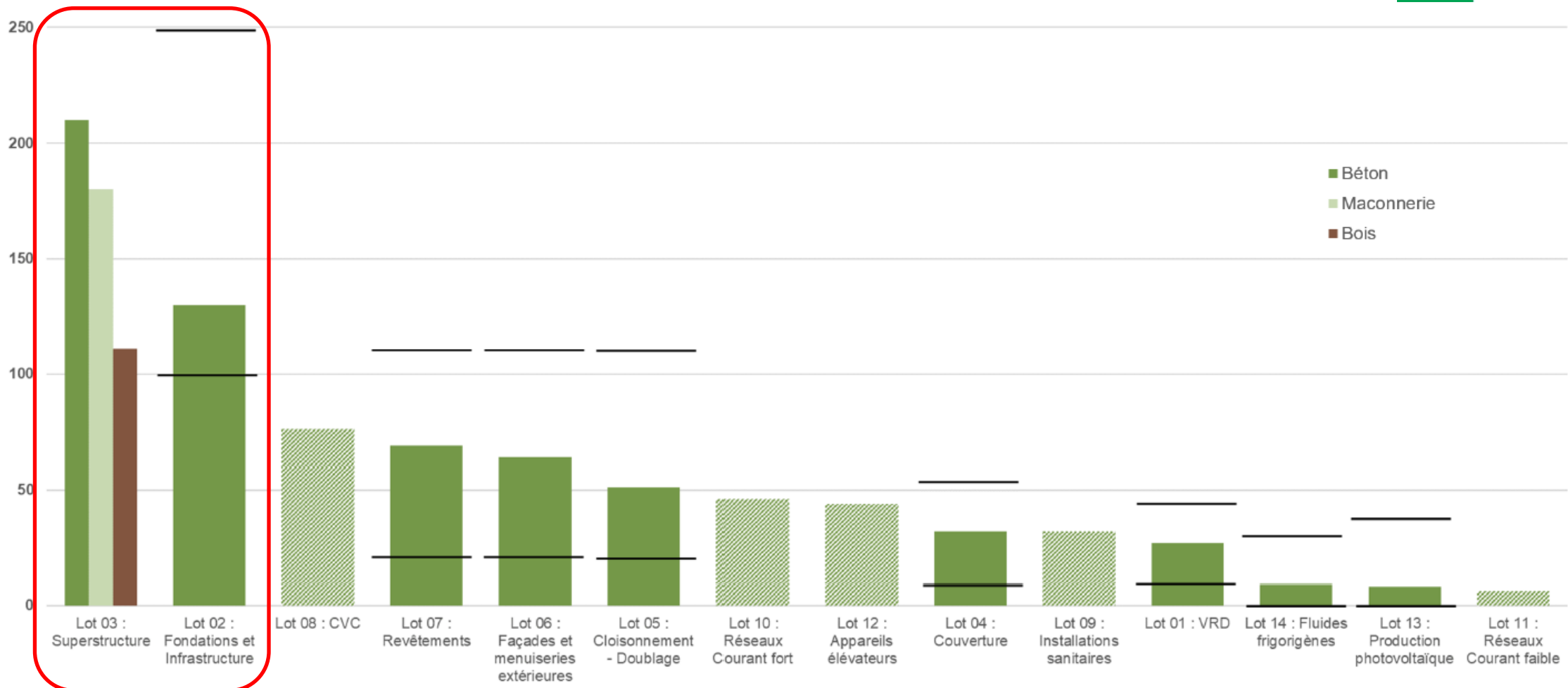


Gains significatifs
réalisables sur le lot 8.1
dès 2021

IC CONSTRUCTION « ex E+C- »



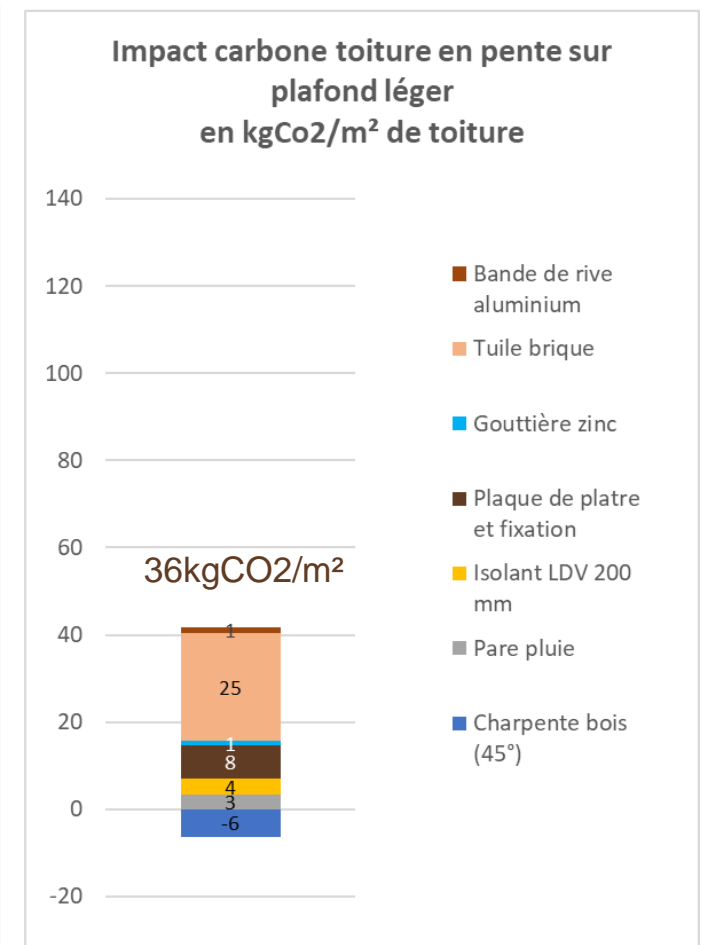
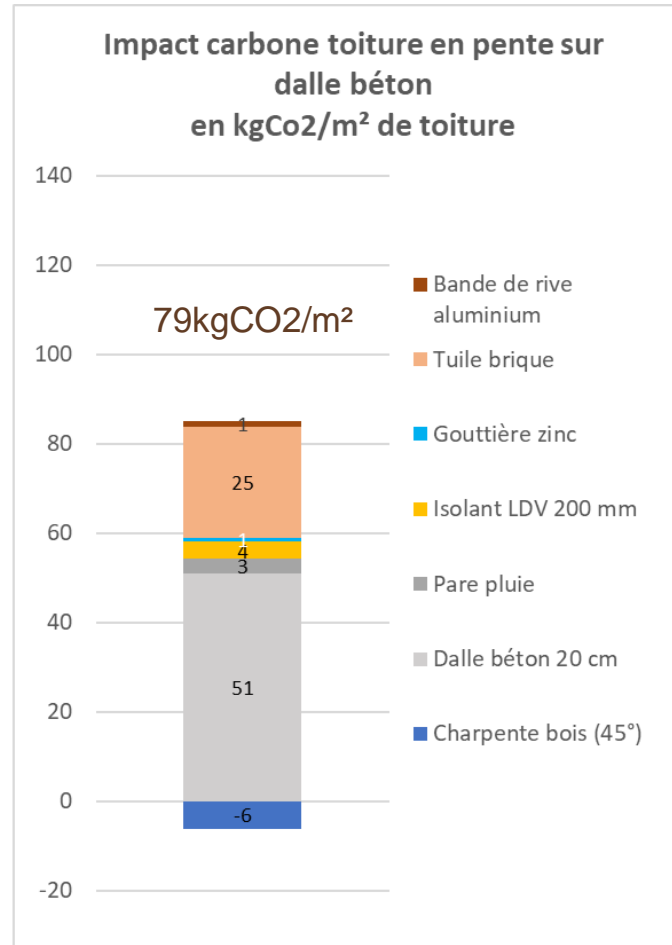
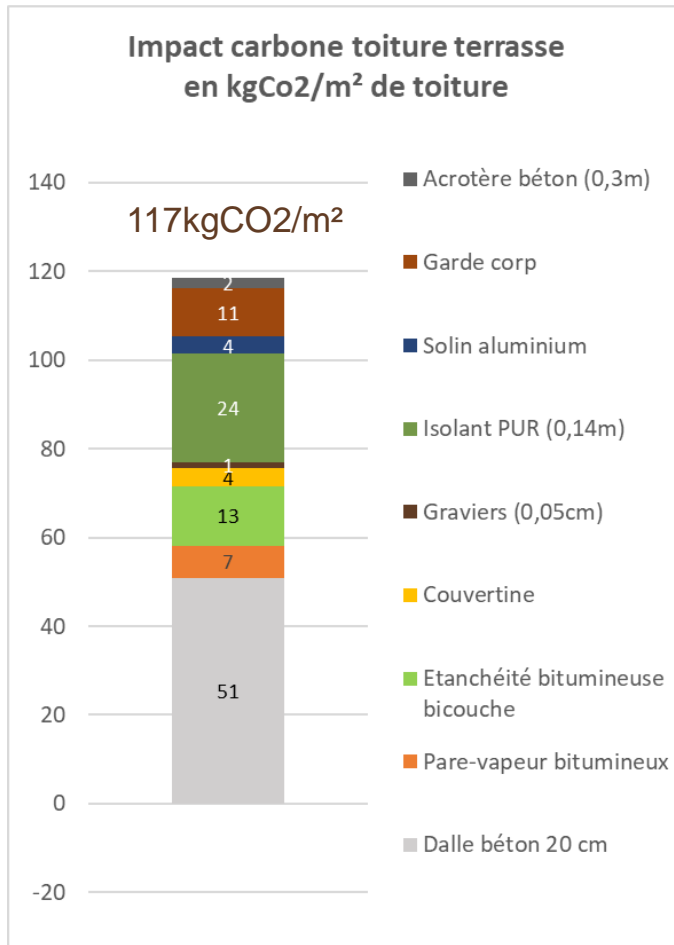
Poids carbone « moyen » par lots en résidentiel collectif (observatoire interne)



En moyenne 40% des émissions « matériaux »

IC CONSTRUCTION

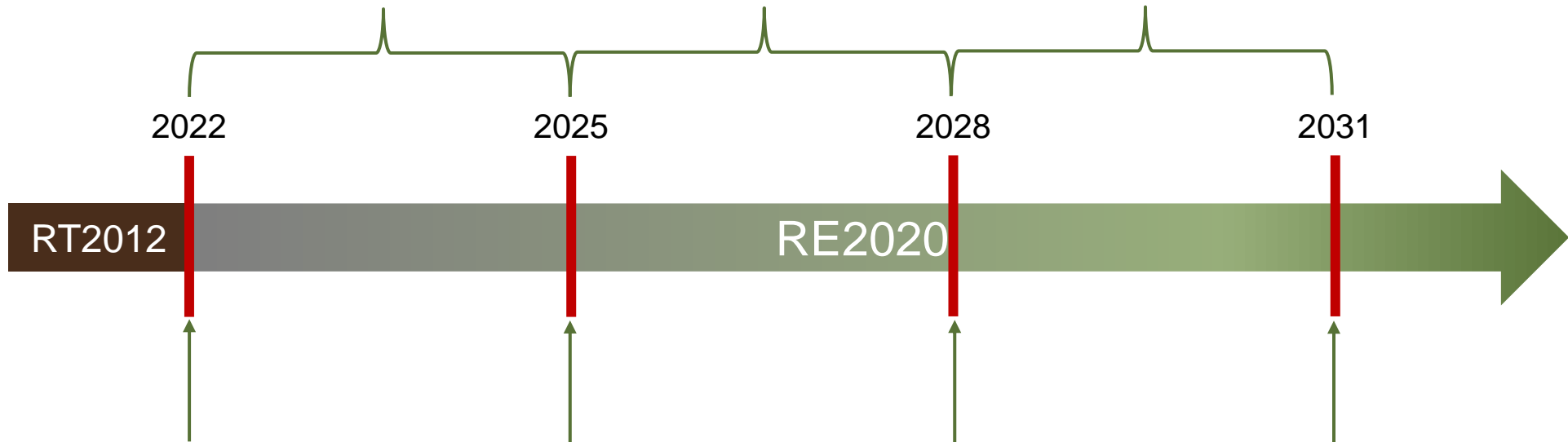
Exemple d'un sujet impactant : la toiture



EVOLUTIONS DES PRATIQUES PAR LA RE2020*



- Apprentissage des ACV
- Consolidation de la base INIES
- Généralisation des PAC et des solutions hybrides
- Développement des systèmes constructifs décarbonés



- Tous systèmes constructifs
- Toutes énergies (hors effet Joule)
- Renforcement Bbio
- Optimisation du confort d'été zones H2D et H3
- Tous systèmes constructifs
- Energies décarbonées ou intégration d'ENR
- Tous systèmes constructifs
- Second œuvre décarboné (en partie)
- Systèmes constructifs décarbonés



*En immeubles collectifs

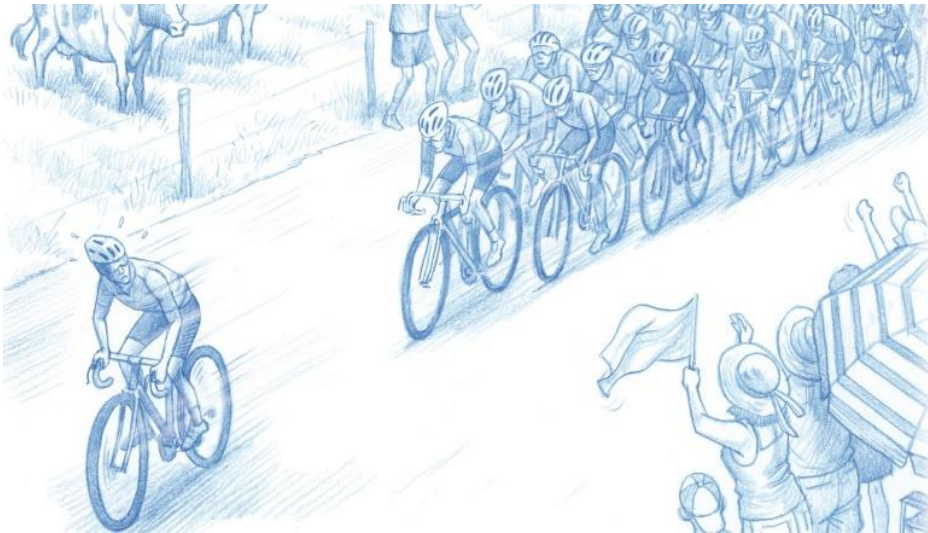
ALLER PLUS LOIN – VOITURE BALAI & ÉCHAPPÉE



RE 2020
RÉGLEMENTATION ENVIRONNEMENTALE



T
REFLEXIONS
R
R
I
BATIMENTS
O
I
R
RESPONSABLES
S



Sujets
connexes



Qualité
de l'air

